



**GRAUSCH  
GRAUSCH**



## GAMA PRODUKTÓW



Wyłączny autoryzowany dystrybutor w Polsce

Grausch i Grausch Maszyny Budowlane Sp. z o.o.

ul. Obornicka 1, 62-002 Złotkowo

**MASZYN**BUDOWLANE.PL



## kruszarki SZCZĘKOWE

> dostępne z napędem spalinowym i hybrydowym

### SERIA B

kruszenie wstępne  
średnio twarde do twardego  
kamień naturalny  
recykling  
górnictwo

Model	Masa	Wielkość nadawy	Wlot kruszarki	Wydajność
B3	29 T	0-550 mm	1000 x 650 mm	280 t/h
B3v	31 T	0-550 mm	1000 x 650 mm	280 t/h
B4	44 T	0-600 mm	1100 x 700 mm	400 t/h
B5	44,2 T	0-600 mm	1110 x 750 mm	400 t/h
B7	69 T	0-700 mm	1200 x 830 mm	600 t/h

## kruszarki UDAROWE

> dostępne z napędem spalinowym i hybrydowym

### SERIA R

kruszenie 1. i 2. stopnia  
miękkie i średnio twarde  
kamień naturalny  
recykling

Model	Masa	Kosz zasypowy	Wlot kruszarki	Wydajność
R3	24,4 T	3,5 m <sup>3</sup>	770 x 960 mm	250 t/h
R5	42,5 T	5 m <sup>3</sup>	800 x 1050 mm	400 t/h
R6	50 T	7 m <sup>3</sup>	970 x 1300 mm	520 t/h



## przesiewacze SKALPUJĄCE

- > dostępne z napędem spalinowym i hybrydowym
- > opcjonalnie wersja freeflow

### SERIA K

klasyfikacja grubych ziaren  
kamienie naturalne  
recykling



Model	Masa	Kosz zasypowy	Sito	Wydajność
K3	18,8 T	3,5 m <sup>3</sup>	2700 x 1200 mm	250 t/h
K4	26,6 T	7 m <sup>3</sup>	4200 x 1500 mm	350 t/h
K5	28,5 T	7 m <sup>3</sup>	5000 x 1500 mm	450 t/h
K6	30 T	8 m <sup>3</sup>	4500 x 1800 mm	600 t/h
K7	32 T	8 m <sup>3</sup>	4500 x 1800 mm	1000 t/h
K8	46 T	12 m <sup>3</sup>	6000 x 2000 mm	1200 t/h

## kruszątki STOŻKOWE

- > dostępne wyłącznie z napędem hybrydowym

### SERIA H

kruszenie 2. i 3. stopnia  
przeróbka twardych skał  
i kamienia naturalnego  
górnictwo



Model	Masa	Kosz zasypowy	Wielkość nadawy	Wydajność
H4e	38 T	8 m <sup>3</sup>	185 mm	208 t/h
H6e	51 T	8 m <sup>3</sup>	215 mm	400 t/h
H7e	80 T	8 m <sup>3</sup>	250 mm	600 t/h



## przesiewacze KLASYFIKUJĄCE

- > dostępne z napędem spalinowym i hybrydowym
- > wersje dwupokładowe i trzypokładowe

## SERIA C

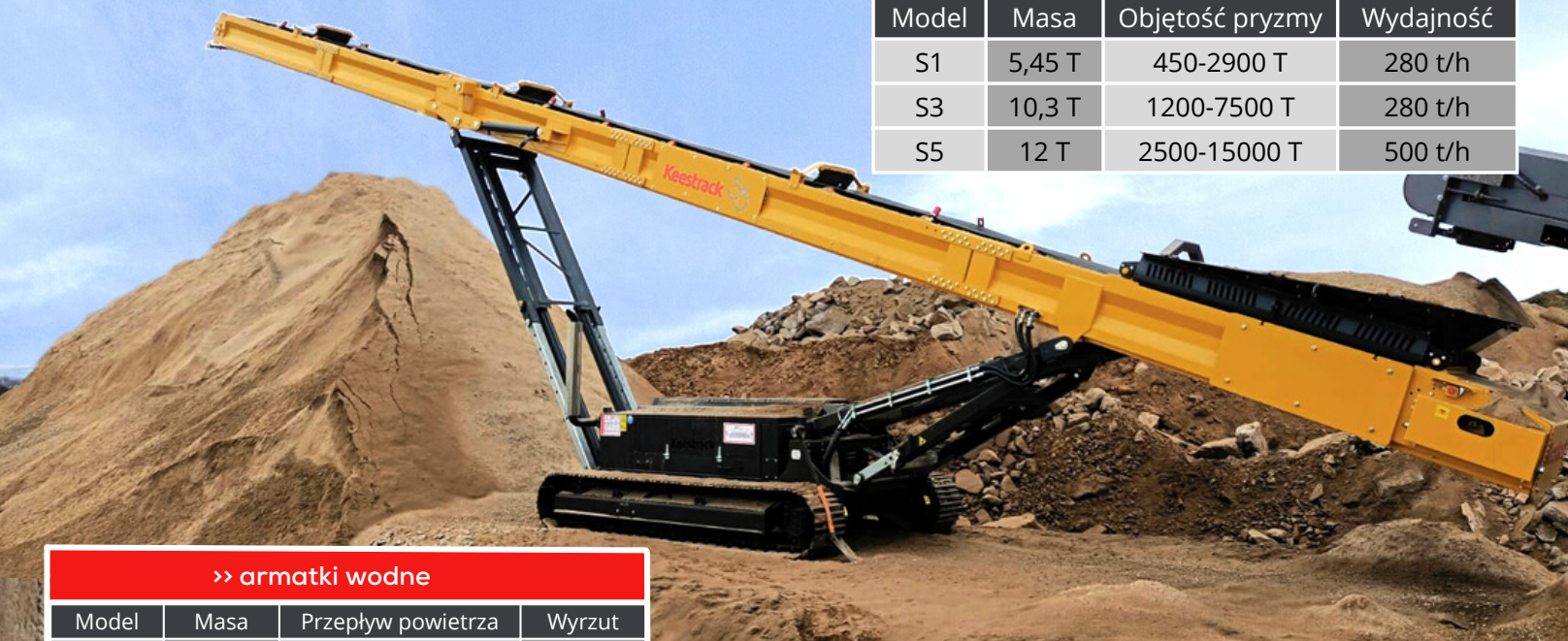
klasyfikacja grubych ziaren  
kamienie naturalne  
recykling



Model	Masa	Kosz zasypowy	Sito	Wydajność
C4	25 T	8 m <sup>3</sup>	3600 x 1500 mm	300 t/h
C6	28 T	8 m <sup>3</sup>	4500 x 1800 mm	400 t/h

## przenośniki TAŚMOWE

- > dostępne z napędem spalinowym i hybrydowym



Model	Masa	Objętość pryzmy	Wydajność
S1	5,45 T	450-2900 T	280 t/h
S3	10,3 T	1200-7500 T	280 t/h
S5	12 T	2500-15000 T	500 t/h

### >> armatki wodne

Model	Masa	Przepływ powietrza	Wyrzut
W4	450 kg	32 000 m <sup>3</sup> /h	40-45 m
W7	550 kg	56 000 m <sup>3</sup> /h	70-80 m

### >> mobilny kosz zasypowy

Model	Masa	Pojemność	Wydajność
A6	13,4 T	do 15 m <sup>3</sup>	600 t/h

### >> mobilne agregaty prądotwórcze

Model	Masa	Moc silnika
M3e	ok. 9 T	123-202 kW; 200-300 kVA
M4e	ok. 9 T	251-316 kW; 350-450 kVA
M5e	ok. 9 T	352 kW; 450 kVA
M6e	ok. 11 T	423 kW; 550 kVA
M7e	ok. 11 T	525 kW; 550 kVA



# kruszkarki STOŻKOWE

> dostępne wyłącznie z napędem hybrydowym

## SERIA H

kruszenie 2. i 3. stopnia  
przeróbka twardych skał  
i kamienia naturalnego  
górnictwo




Model	Masa	Kosz zasypowy	Wielkość nadawy	Wydajność
H4e	38 T	8 m <sup>3</sup>	185 mm	208 t/h
H6e	51 T	8 m <sup>3</sup>	215 mm	400 t/h
H7e	80 T	8 m <sup>3</sup>	250 mm	600 t/h

# przesiewacze SKALPUJĄCE

> dostępne z napędem spalinowym i hybrydowym  
> opcjonalnie wersja freeflow

## SERIA K

klasyfikacja grubych ziaren  
kamień naturalny  
recykling



Model	Masa	Kosz zasypowy	Sito	Wydajność
K3	18,8 T	3,5 m <sup>3</sup>	2700 x 1200 mm	250 t/h
K4	26,6 T	7 m <sup>3</sup>	4200 x 1500 mm	350 t/h
K5	28,5 T	7 m <sup>3</sup>	5000 x 1500 mm	450 t/h
K6	30 T	8 m <sup>3</sup>	4500 x 1800 mm	600 t/h
K7	32 T	8 m <sup>3</sup>	4500 x 1800 mm	1000 t/h
K8	46 T	12 m <sup>3</sup>	6000 x 2000 mm	1200 t/h



## przesiewacze KLASYFIKUJĄCE

- > dostępne z napędem spalinowym i hybrydowym
- > wersje dwupokładowe i trzypokładowe

## SERIA C

klasyfikacja grubych ziaren  
kamienie naturalne  
recykling



Model	Masa	Kosz zasypowy	Sito	Wydajność
C4	25 T	8 m <sup>3</sup>	3600 x 1500 mm	300 t/h
C6	28 T	8 m <sup>3</sup>	4500 x 1800 mm	400 t/h

## przenośniki TAŚMOWE

- > dostępne z napędem spalinowym i hybrydowym



Model	Masa	Objętość przymy	Wydajność
S1	5,45 T	450-2900 T	280 t/h
S3	10,3 T	1200-7500 T	280 t/h
S5	12 T	2500-15000 T	500 t/h

### >> armatki wodne

Model	Masa	Przepływ powietrza	Wyrzut
W4	450 kg	32 000 m <sup>3</sup> /h	40-45 m
W7	550 kg	56 000 m <sup>3</sup> /h	70-80 m

### >> mobilny kosz zasypowy

Model	Masa	Pojemność	Wydajność
A6	13,4 T	do 15 m <sup>3</sup>	600 t/h

### >> mobilne agregaty prądowórcze

Model	Masa	Moc silnika
M3e	ok. 9 T	123-202 kW; 200-300 kVA
M4e	ok. 9 T	251-316 kW; 350-450 kVA
M5e	ok. 9 T	352 kW; 450 kVA
M6e	ok. 11 T	423 kW; 550 kVA
M7e	ok. 11 T	525 kW; 550 kVA

